

תעודת בדיקה מספר 7452364325

דף 1 מתוך 5

בהתאם לסעיף 12 לחוק התקנים תשי"ג - 1953

פרטי הזמנה

שם המזמין : אמ.די.אס טכנולוגיות בע"מ ח.פ. : 514905173
מענו : פינסקר 59 תל אביב
תאריך ההזמנה : 04/09/2024

תאור המוצר

מפסק חשמלי - מפסקים אלקטרוניים לרבות עממים
הדגם הנבדק : SWWALL מפסק אלקטרוני
יצרן : M.D.S WIRELESS TECH
ארץ יצור : סין

פרטי הנטילה

המדגם ניטל בתאריך: 05/09/2024 הנוטל: המזמין
כמות במדגם : 4

מהות הבדיקה: בדיקת דגם במסגרת בדיקות שוק

התאמה לדרישות של התקן הישראלי ת"י 33 חלק 1 - מפסקים חשמליים לשימוש בבתי מגורים ובמתקני חשמל קבועים דומים: דרישות כלליות, מנובמבר 2007, גליון תיקון מספר 1 יולי 2019

מסמך זה אינו היתר תו תקן

תוצאות הבדיקה במסמך זה
מתייחסות רק לפריט שנבדק.מסמך זה מכיל 5 דפים
ואין להשתמש בו אלא במלואו.

מסקנות הבדיקה

המוצר הנבדק מתאים לסעיפי התקן.
פירוט התוצאות מצוי בדפים הפנימיים.
הערות:
הבדיקה בוצעה בין התאריכים: 18/09/2024 - 03/12/2024

תעודת בדיקה מספר 7452364325

דף 2 מתוך 5

בהתאם לסעיף 12 לחוק התקנים תשי"ג - 1953

תאור מורחב של המוצר

המוצרים הנבדקים - מפסקים אלקטרוניים דו קוטביים המיועדים להתקנה בולטת ססתי מגורים ובמקומות דומים במתח נקוב של 250 וולט ובזרם נקוב של 16 אמפר .

סימון :

על המוצרים מודפסים הסימונים הבאים :

switcher

מתג לדוד חשמל דו קוטבי נשלט WIFI

דגם : SWWALL

סוג הגנה : IP40

תדר : 50 Hz

~16A 250 V

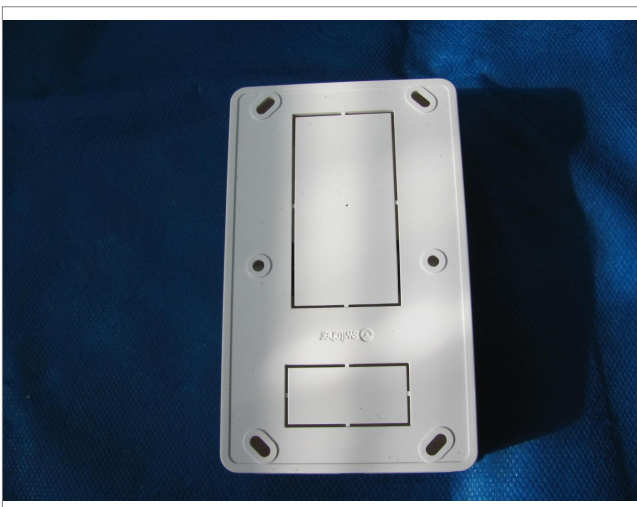
μ

Max : 3500W

ייצור ויבוא : אמ.די.אס טכנולוגיות אלהוטית בע"מ

סמוך להדקים מודפסים הסימונים הבאים :

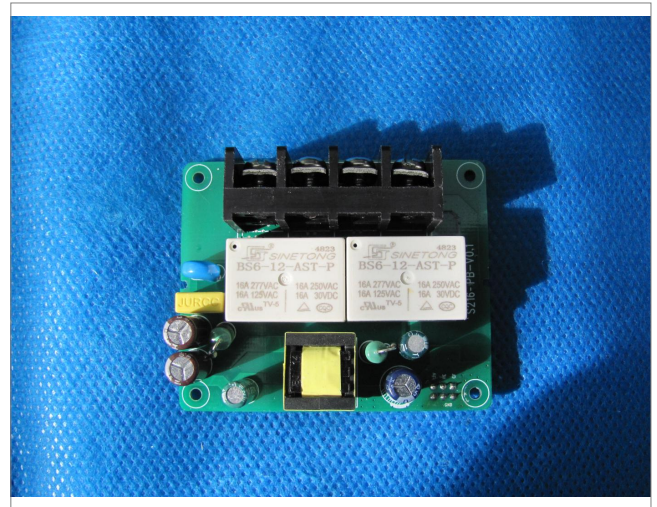
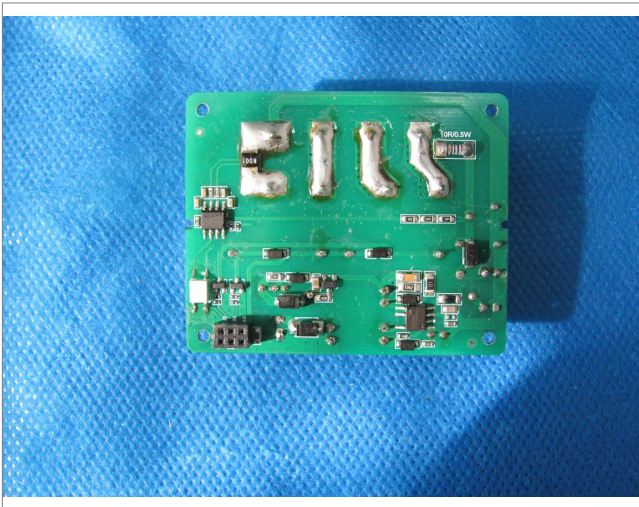
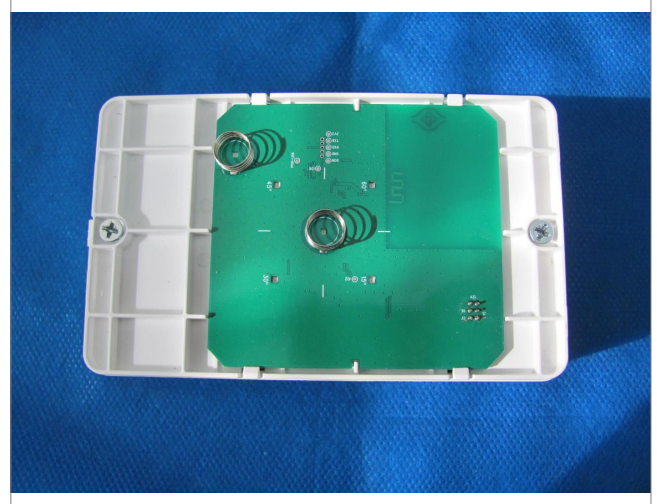
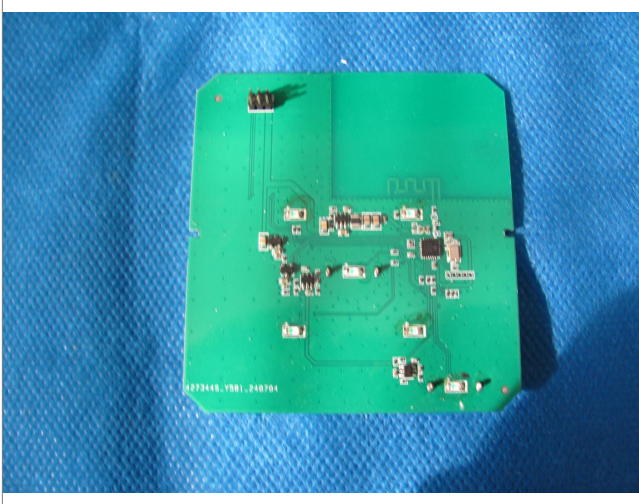
L	L1	N1	N
(IN)	(OUT)	(OUT)	(IN)



תעודת בדיקה מספר 7452364325

דף 3 מתוך 5

בהתאם לסעיף 12 לחוק התקנים תשי"ג - 1953



תעודת בדיקה מספר 7452364325

בהתאם לסעיף 12 לחוק התקנים תשי"ג - 1953

דף 4 מתוך 5



תעודת בדיקה מספר 7452364325

דף 5 מתוך 5

בהתאם לסעיף 12 לחוק התקנים תשי"ג - 1953

מספר סעיף	תאור סעיף	ליקויים	מסקנה
8	סימון		מתאים
9	בדיקת מידות		מתאים
10	הגנה מפני הלם חשמלי		מתאים
11	אמצעי הארקה		לא ישים
12	הדקים		מתאים
13	דרישות מבניות		מתאים
14	מנגנון הפעלה		מתאים
15	עמידות בהתיישנות, הגנה הניתנת על ידי מארזי המפסקים ועמידות ברטיבות		מתאים
16	התנגדות הבידוד וחוזק חשמלי		מתאים
17	עליית טמפרטורה		מתאים
18	כושר החיבור והניתוק		מתאים
19	פעולה רגילה		מתאים
20	חוזק מכאני		מתאים
21	עמידות בחום		מתאים
22	ברגים, חלקים נושאי זרם וחיבורים		מתאים
23	מרחקי זחילה, מרווחים ומרחקים דרך חומר איטום		מתאים
24	עמידות של חומרים מבדדים בפני חום חריג, אש ונתיבות		מתאים
25	עמידות בהחלדה		מתאים
26	דרישות EMC		מתאים
101	פעולה בלתי תקינה		מתאים
102	רכיבים		מתאים

סוף תעודת בדיקה